

Signalizacija i oprema za smirivanje prometa

Signalizacijom i opremom za smirivanje prometa utječe se na usporavanje brzine kretanja vozila na dopuštenu brzinu.

Signalizacija i oprema za smirivanje prometa sastoji se od:

- optičkih bijelih crta upozorenja;
- traka za zvučno upozoravanje;
- vibracijskih traka;
- umjetnih izbočina,
- uzdignutih ploha na kolniku.

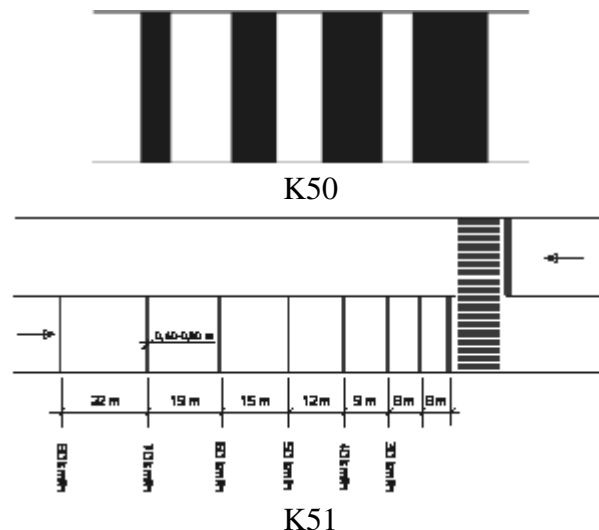
Umjetne izbočine i uzdignute plohe moraju biti označene dopunskom pločom E44 uz prometni znak A34 (B31 ili C04) i prometnim znakovima C10 (izbočina na cesti), K17 i K18 (ploča za označivanje bočne zapreke) i oznakama na kolniku. Njihova površina mora biti od neklizajućeg materijala i označena stalnim reflektirajućim tvarima na onoj strani s koje se vozilo približava.

Umjetne izbočine moraju biti dobro usidrene u kolnički zastor kako bi se spriječilo odvajanje pojedinačnih elemenata ili njihovih dijelova. U zoni umjetnih izbočina i uzdignutih ploha moraju se provesti primjerene mjere odvodnje.

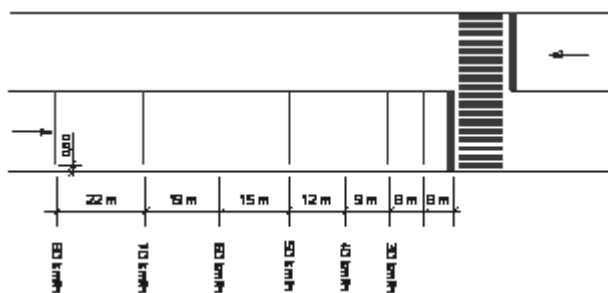
Najčešće mjere koje se primjenjuju za smirivanje prometa na kolniku jesu:

1. optičke bijele crte upozorenja koje upozoravaju vozača na potrebu smanjivanja brzine.

Optičke bijele crte postavljaju se ispred raskrižja, pješačkih prijelaza, ispred opasnog dijela ceste, ispred ploče C79 (naziv naseljenog mjesta), cestarskih naplatnih mjesta, graničnih prijelaza i slično.



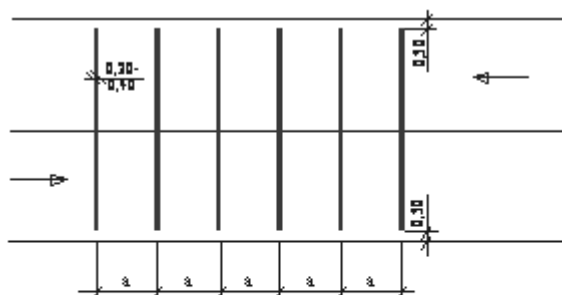
2. trake za zvučno upozoravanje vozača (»zvučna traka«), koje pri prijelazu vozila proizvode tihe vibracije i zvučne efekte i time upozoravaju vozača da smanji brzinu, (slika K52).



K52

3. **vibracijske trake** koje pri prijelazu vozila proizvode jače vibracije i zvučne efekte i time upozoravaju vozača da smanji brzinu. Trake su položene u paru na međusobnoj udaljenosti 1.8 m (2.0 m), slika K53.

Vibracijske trake postavljaju se na mjestima gdje se želi upozoriti vozača na vožnju prema propisanom ograničenju brzina na cesti.



V = 30 km/h	a = 8 m
V = 40 km/h	a = 11 m
V = 50 km/h	a = 14 m
V = 60 km/h	a = 17 m
V = 70 km/h	a = 19 m
V = 80 km/h	a = 22 m

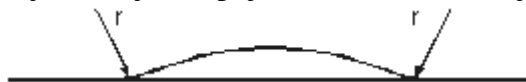
K53

4. **umjetne izbočine** su građevinski elementi koji se postavljaju prije zone smirivanja prometa, većinom u stambenim ulicama, obilježenim prometnim znakom C21 (zona u kojoj je ograničena brzina) ili znakom C25 (područje smirenog prometa), slika K54.

Izbočine se postavljaju preko polovine ili po cijeloj širini prometnog traka.

Ako se postavljaju u nizu međusobna udaljenost izbočina može iznositi od 20 do 60 m ovisno o situaciji.

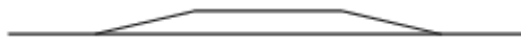
Izbočina poprečno na smjer vožnje na spoju s kolnikom ne smije imati rubove.



K54

5. **uzdignute plohe** su građevinski izvedene površine za prisilno smanjivanje brzine. Izvode se pojedinačno ili u nizu obično na mjestima gdje se pojedinačno ili u nizu većinom nalazi obilježeni pješački prijelaz (slika K55).

Visina plohe je 7 do 12 cm. Nagib prilaznih rampi iznosi između 1:10 do 1:20, a dužina prilaznih rampi ovisi o visini plohe i minimalno je dužine od jednog metra.



K55